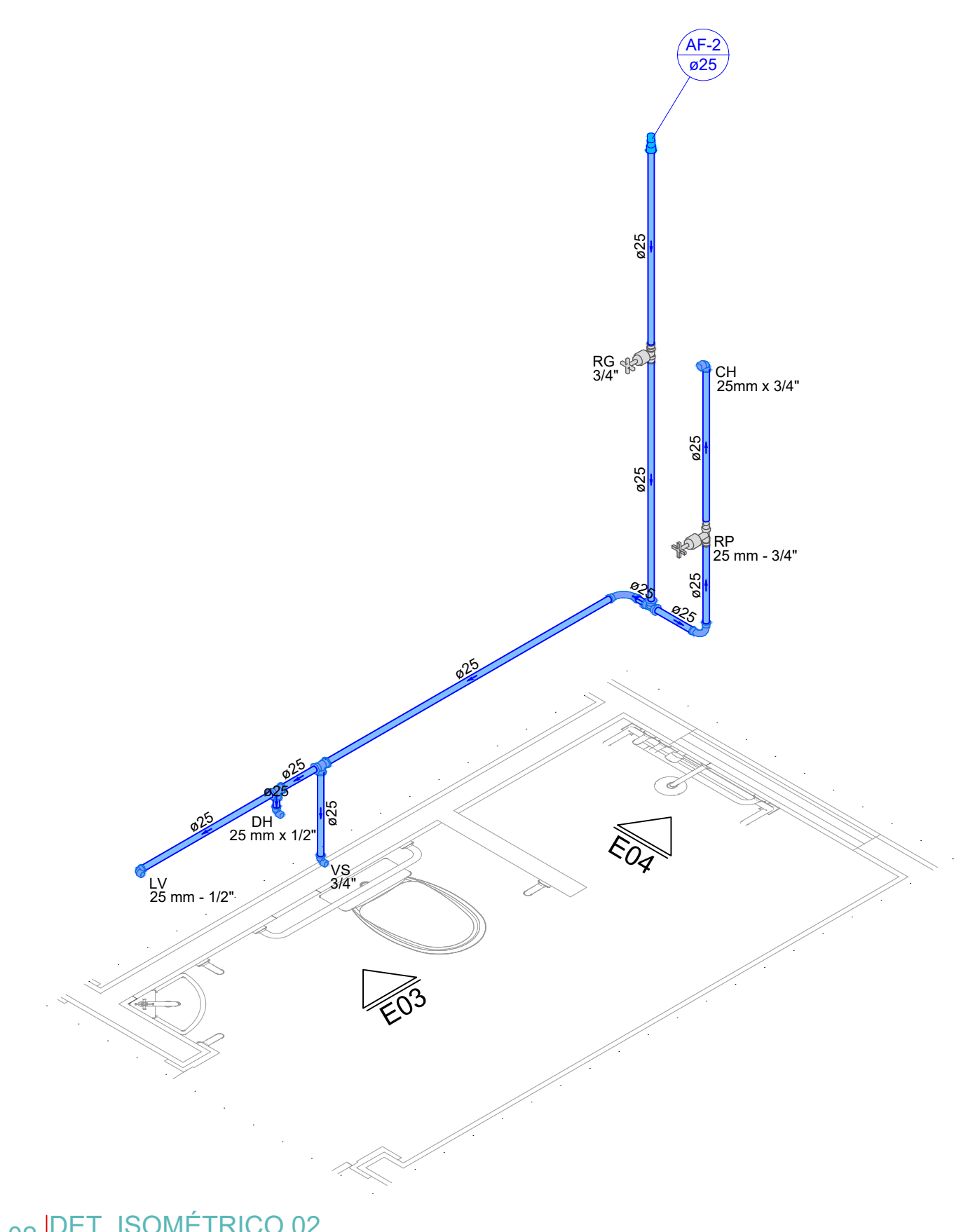
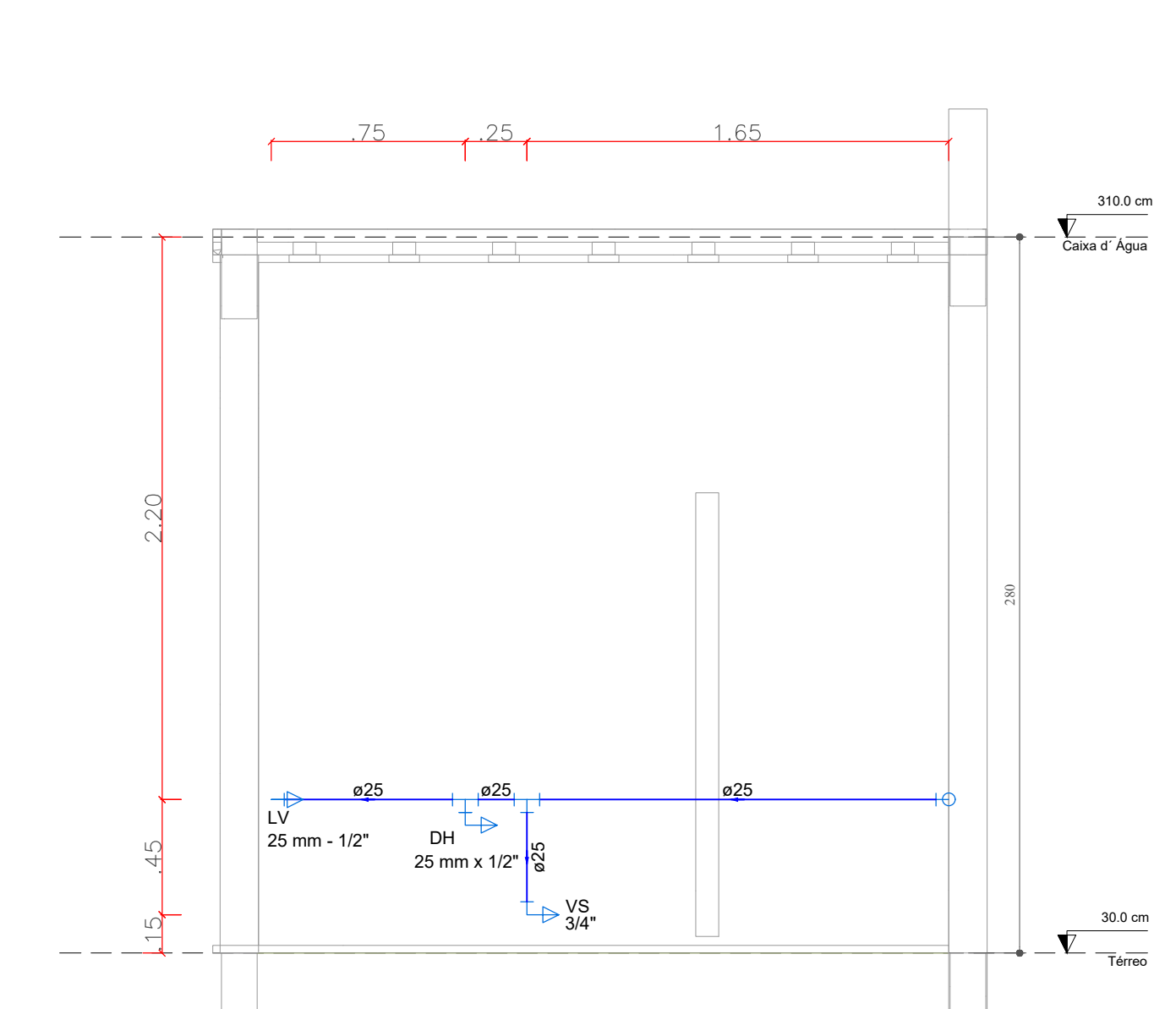


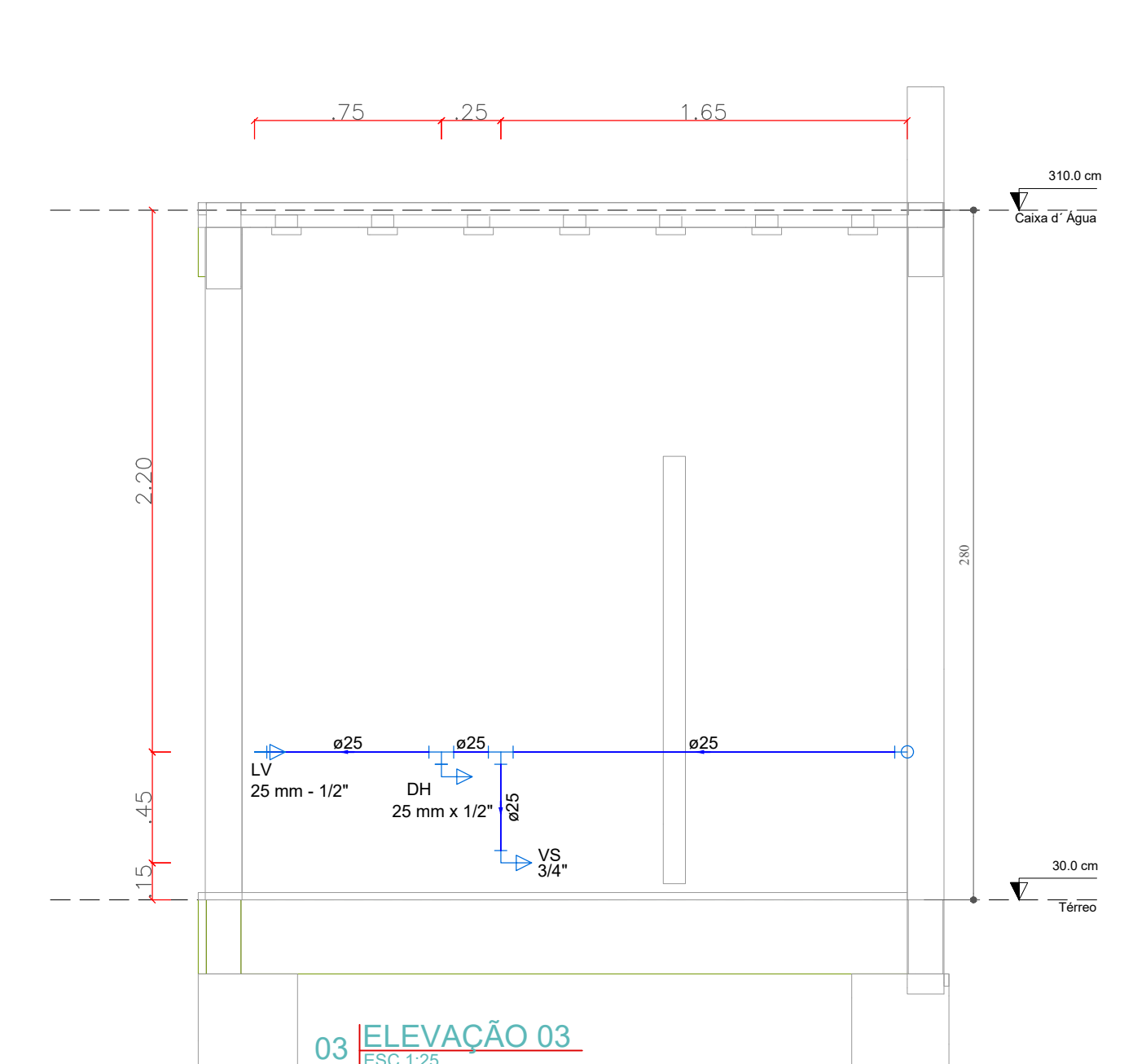
01 DET. ISOMÉTRICO 01
ESC. 1:25



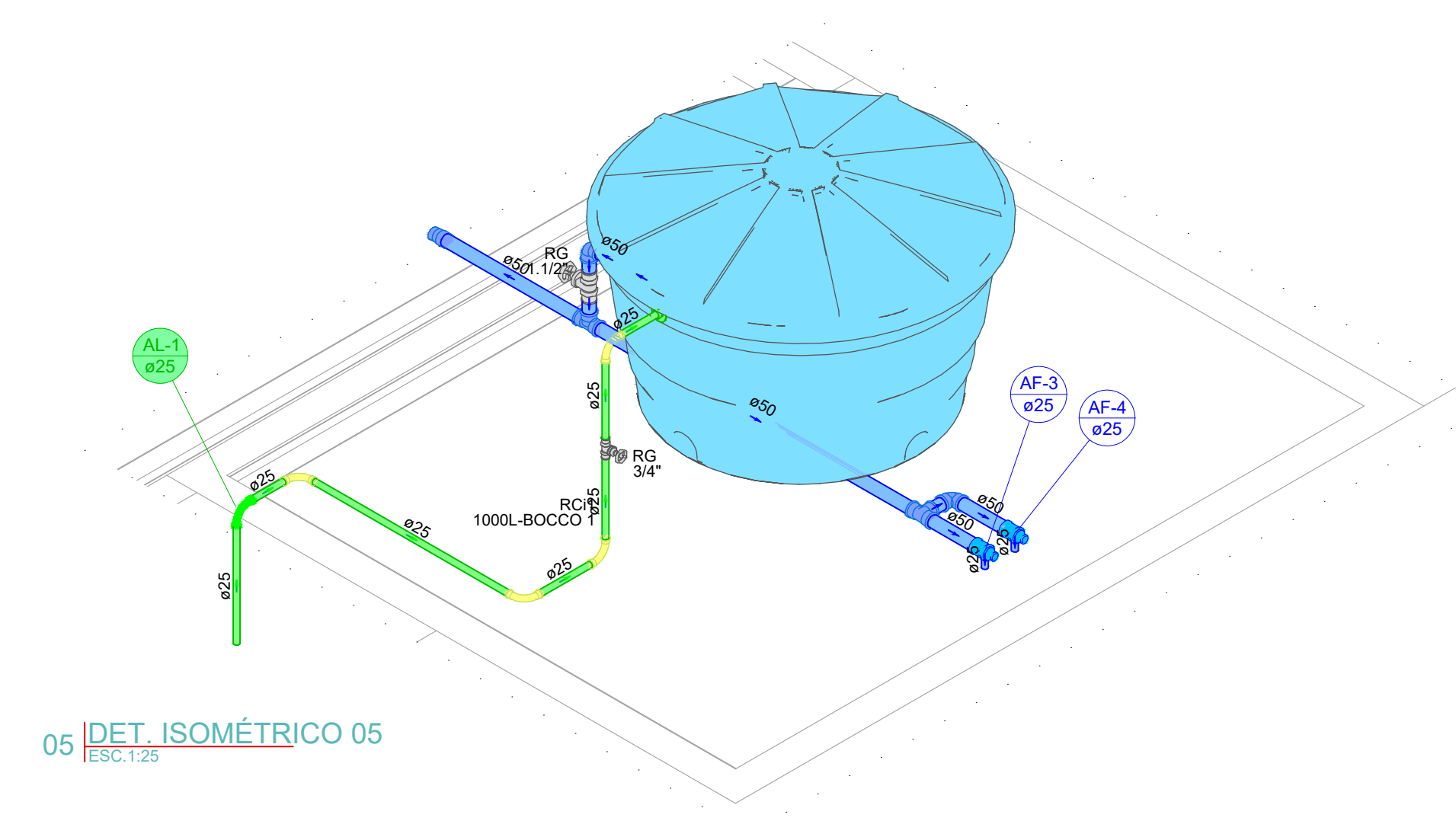
02 DET. ISOMÉTRICO 02
ESC. 1:25



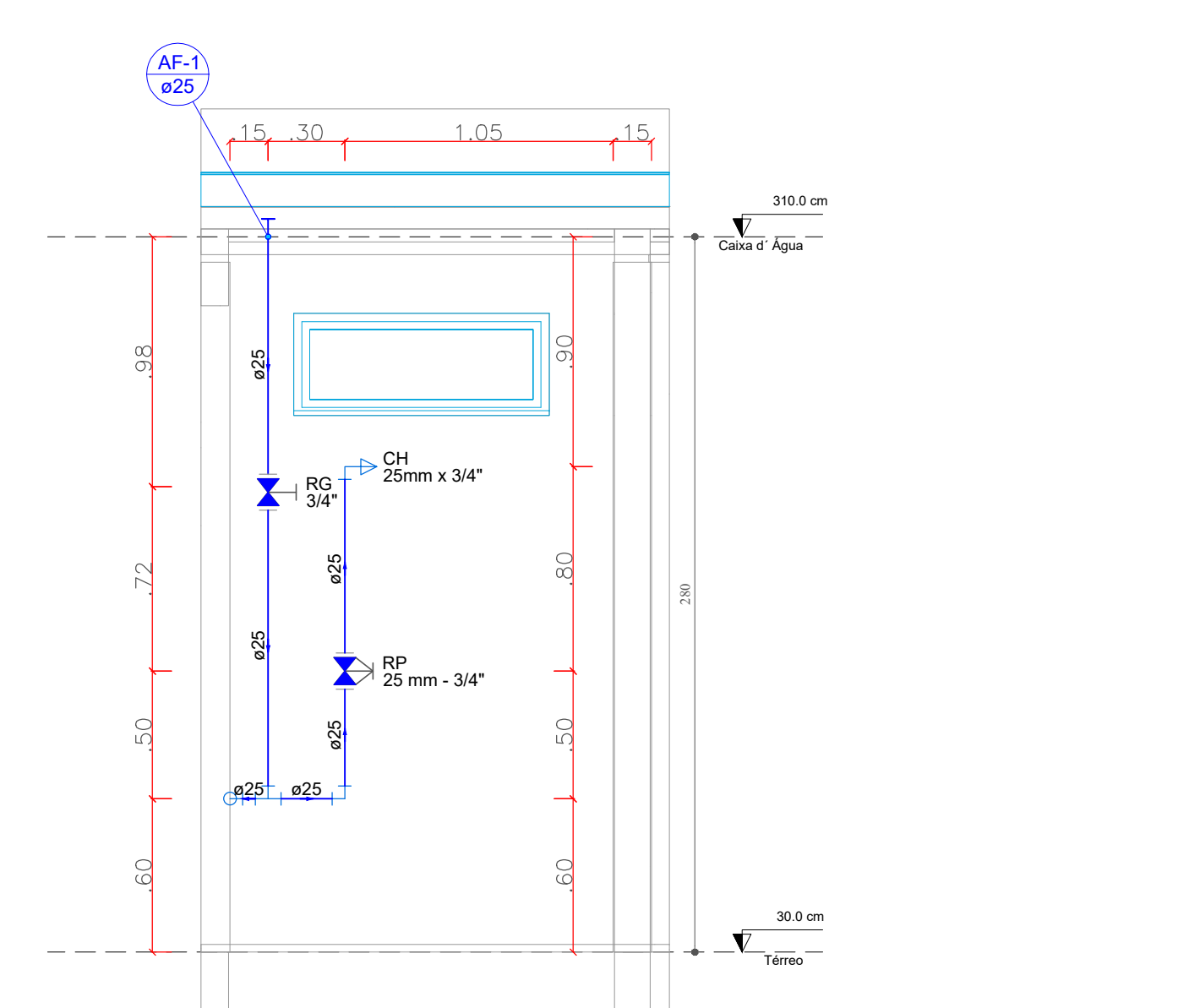
01 ELEVÇÃO 01
ESC. 1:25



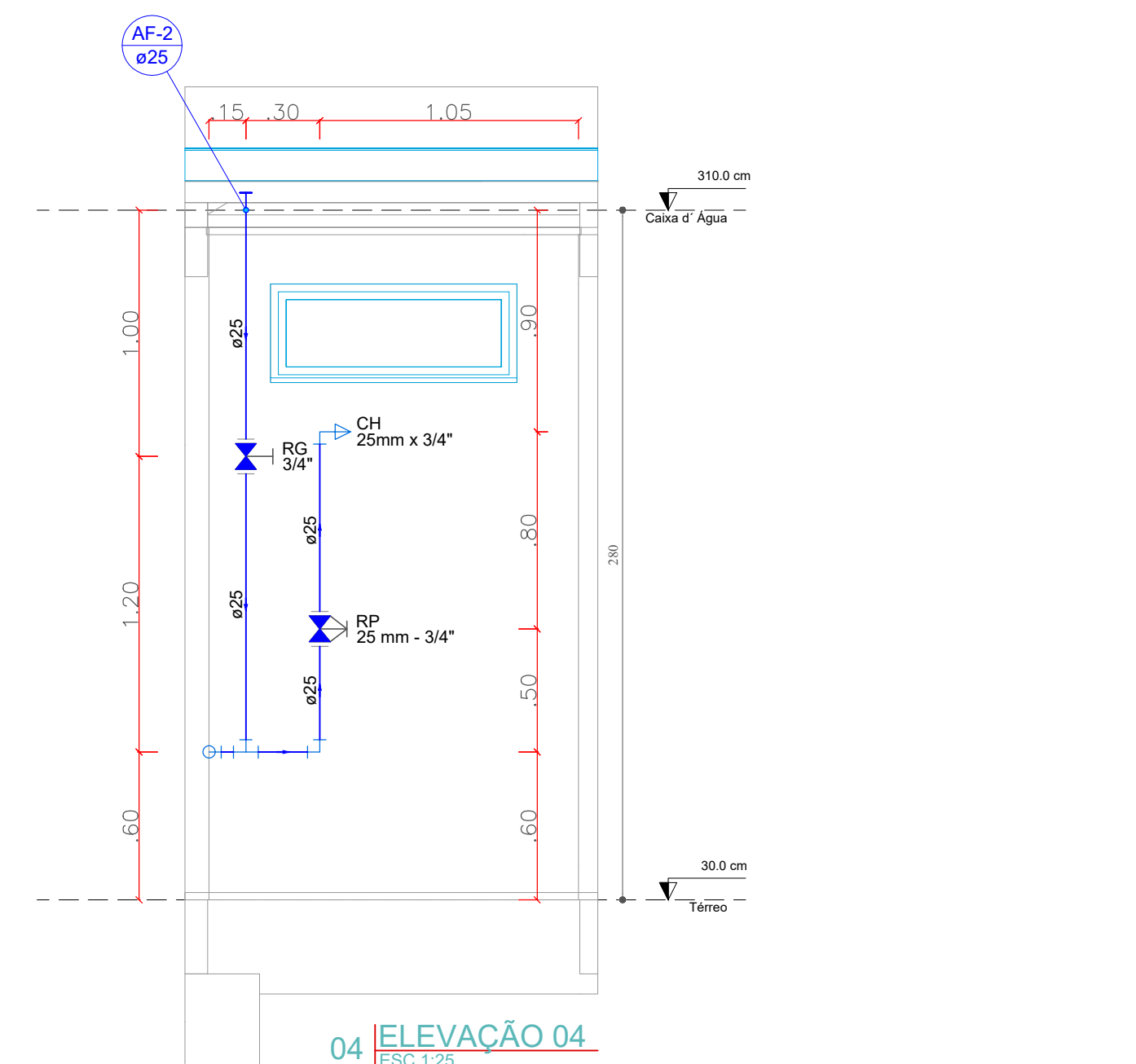
03 ELEVÇÃO 03
ESC. 1:25



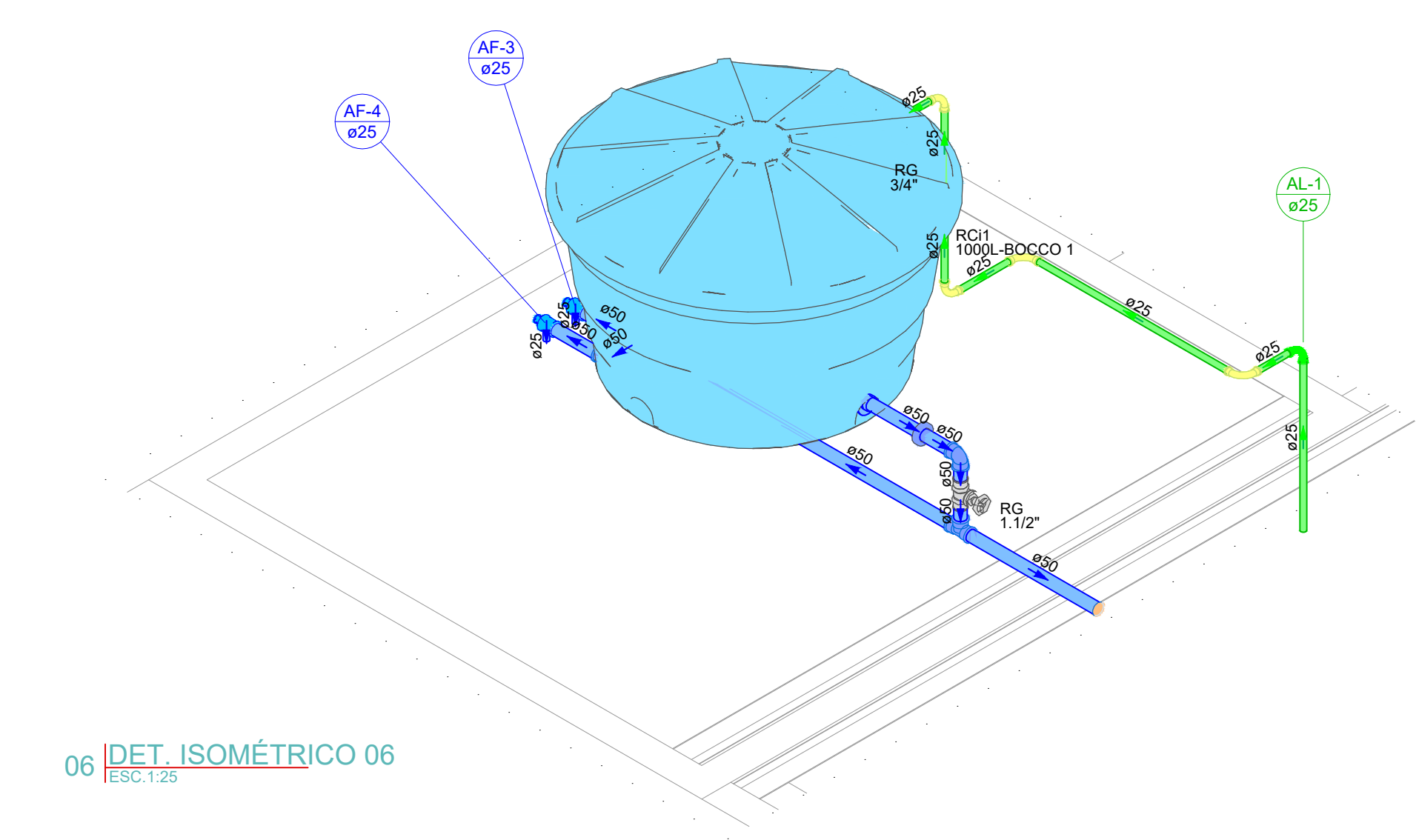
05 DET. ISOMÉTRICO 05
ESC. 1:25



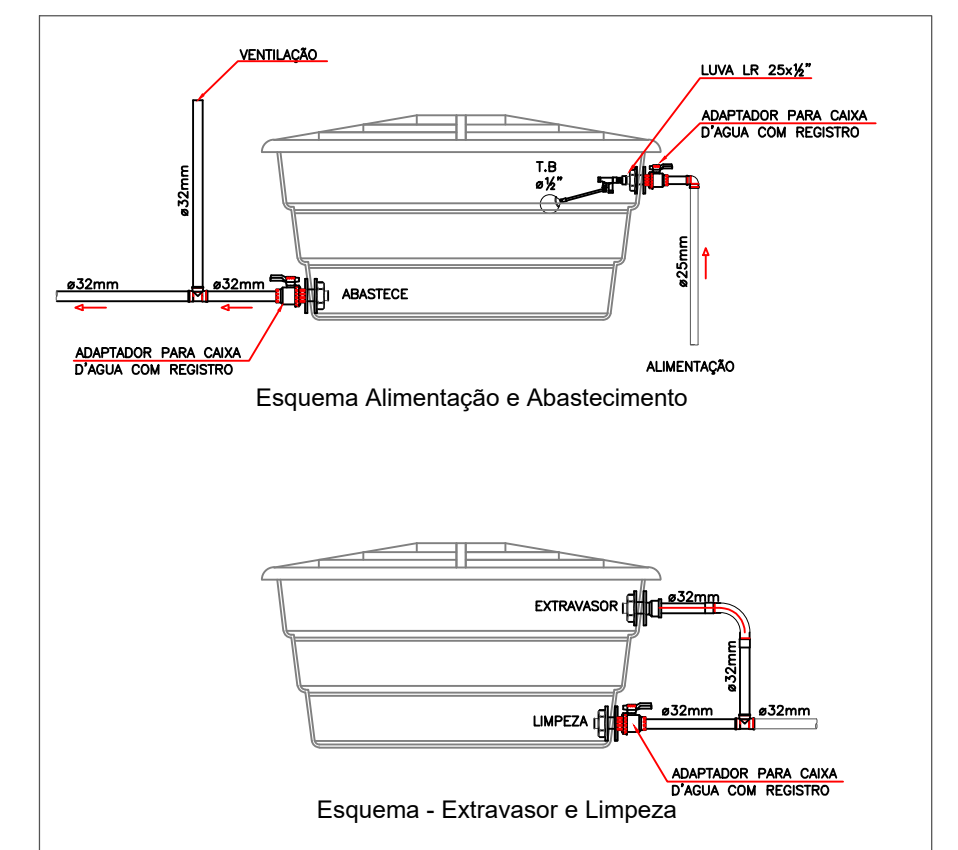
02 ELEVÇÃO 02
ESC. 1:25



04 ELEVÇÃO 04
ESC. 1:25



06 DET. ISOMÉTRICO 06
ESC. 1:25



Detalhe Ligação de Caixa d'água Polietileno
Sem Escala

S S - Detalhe Sanitário H - Detalhe Hidráulico	AL COLUNA DE ALIMENTAÇÃO	AL COLUNA DE ÁGUA QUENTE	AF COLUNA DE ÁGUA FRIA	CV COLUNA DE VENTILAÇÃO	TQ TUBO DE QUEDA DE ESGOTO	AP COLUNA DE ÁGUA PLUVIAL
Chafiz/ Boneca	AL COLUNA DE ALIMENTAÇÃO	AQ COLUNA DE ÁGUA QUENTE	AF COLUNA DE ÁGUA FRIA	CV COLUNA DE VENTILAÇÃO	TQ TUBO DE QUEDA DE ESGOTO	AP COLUNA DE ÁGUA PLUVIAL
	AL COLUNA DE ALIMENTAÇÃO	AQ COLUNA DE ÁGUA QUENTE	AF COLUNA DE ÁGUA FRIA	CV COLUNA DE VENTILAÇÃO	TQ TUBO DE QUEDA DE ESGOTO	AP COLUNA DE ÁGUA PLUVIAL

Observações de projeto

- As tubulações de água fria são em PVC soldável.
- As tubulações de esgoto são da série normal da cor branca.
- As tubulações de água pluvial são da série normal da cor branca.
- Conectar a alimentação na rede existente, conferir in loco.
- Todos os ralos devem ser sifonados.
- A Caixa D'água deve ter 1000 litros
- A Caixa D'água deve estar apoiada a pelo menos 0,30 metro da laje da cobertura.
- Verificar destino do esgoto.

00	EMIÇÃO INICIAL	01/09/2022
01	REVISÃO 01	10/06/2025
Proprietário: LAR PE. CALOGERO GAZIANO DE PORECATU		
Endereço: CHACARA SÃO VICENTE DE PAULO, PORECATU/PR		
Projeto:		004
Revisão:		R01
Responsável Técnico:		ANDRESSA MORETTO CREA/PR 155680/D